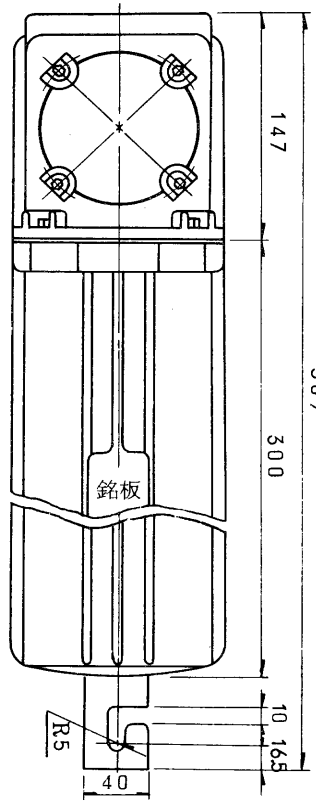
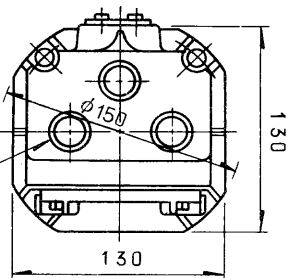
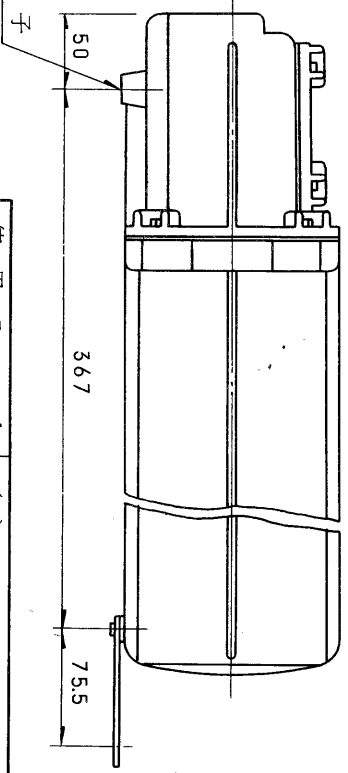
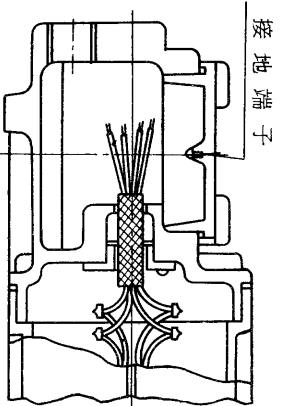


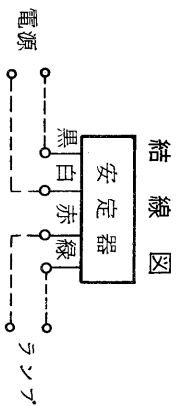
図面番号 DRAWING No. M-ERB-1-001



PF3/4ねじ3個まで可能  
指定  ×  個 (ご指定ください。)



端子箱断面



使用場所	H(F)	100
定格周波数	d2G4	50 Hz
定格電圧		100 V
使用電圧範囲		95 V ~ 105 V
検定合格番号	第	17155 号
項目	無負荷時	A
	始動時	2.2 A
入力電流	定格時	1.3 A
	電力	120 W
力率	二次短絡電流	高力率
	二次無負荷電圧	1.6 A
ランプ電流量	220 V	
	100 V	1.0 A
重量	約	8.3 kg

製造元：和光電気株式会社

◎仕様





- 適用規格：工場電気設備防爆指針（ガス蒸気防爆1974）
- 塗装：外面メラミン焼付，マニセル記号7.5G6/2
- 口出線：2RNCT1.25mm<sup>2</sup>×4C(黒,白,赤,緑)
- 適合ボールド：150A
- 安定器周囲温度：40℃以下

名称 TITLE  
耐圧防爆構造形（ボールド内蔵用）  
水銀燈安定器  
一般形、高力率100 V 50 Hz

形名  
DKP-1015B-100

図面番号 M-ERB-1-001

第三角法 3RD ANGLE PROTECTION  
尺度 SCALE 単位 UNIT'S ㎜

承認 APPROVED BY 	検図 CHECKED BY 
設計 DESIGNED BY 	製図 DRAWN BY 

TOKYO JAPAN  
東芝ライティング株式会社  
TOSHIBA LIGHTING & TECHNOLOGY CORP.  
保 管 REGISTERED

※施工上の注意とご使用上の注意はカタログ・取扱説明書をお読みください。